A dark blue, industrial-style flexible shelf system with multiple levels and adjustable shelves, set against a dark blue background.

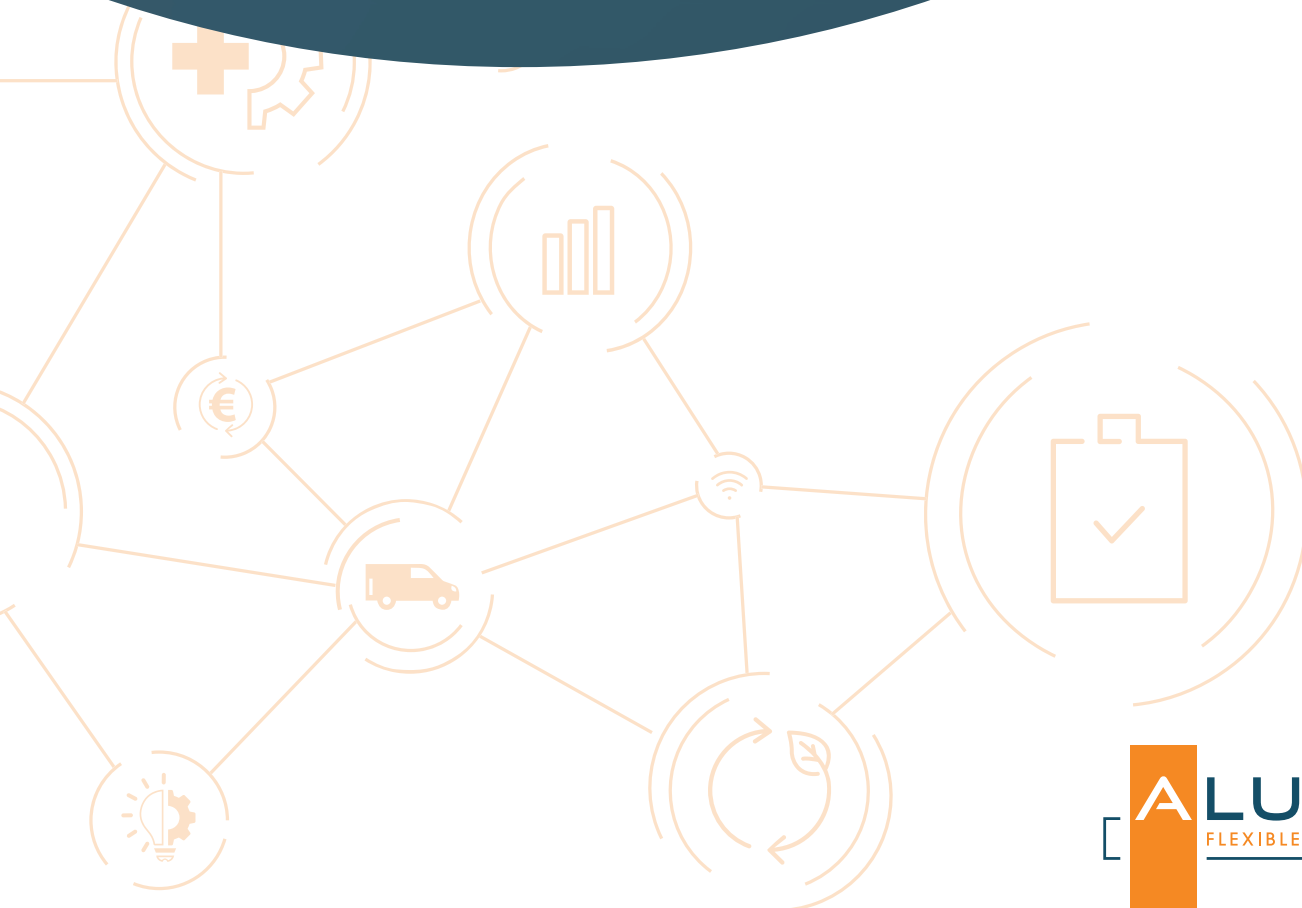
# Maximale Flexibilität

einzigartig optimiertes  
Regalsystem

## ALUREK

---

Teil von TTd Mobility Solutions



# Größen & Optionen



## ALUREK

200 KG GESAMTRAGFÄHIGKEIT

ALUREK 1.000/2

### GRÖSSE DER ABLAGEN

1x 1000 x 415 x 68 mm  
1x 1000 x 465 x 68 mm

### EINBAUGRÖSSE LxTxH

1120 x 465 x 1710 mm

### GEWICHT

15,90 KG

ALUREK 1.250/2

1x 1250 x 415 x 68 mm  
1x 1250 x 465 x 68 mm

1370 x 465 x 1710 mm

16,70 KG

ALUREK 1.500/2

1x 1500 x 415 x 68 mm  
1x 1500 x 465 x 68 mm

1620 x 465 x 1710 mm

19,40 KG



## ALUREK

300 KG GESAMTRAGFÄHIGKEIT

ALUREK 1.000/3

### GRÖSSE DER ABLAGEN

1x 1000 x 415 x 68 mm  
2x 1000 x 465 x 68 mm

### EINBAUGRÖSSE LxTxH

1120 x 465 x 1710 mm

### GEWICHT

21,05 KG

ALUREK 1.250/3

1x 1250 x 415 x 68 mm  
2x 1250 x 465 x 68 mm

1370 x 465 x 1710 mm

22,40 KG

ALUREK 1.500/3

1x 1500 x 415 x 68 mm  
2x 1500 x 465 x 68 mm

1620 x 465 x 1710 mm

26,40 KG



## ALUREK

400 KG GESAMTRAGFÄHIGKEIT

ALUREK 2.000/2

### GRÖSSE DER ABLAGEN

1x 1000 x 415 x 68 mm | 1x 1000 x 415 x 68 mm  
1x 1000 x 465 x 68 mm | 1x 1000 x 465 x 68 mm

### EINBAUGRÖSSE LxTxH

2.180 x 465 x 1710 mm

### GEWICHT

29,10 KG

ALUREK 2.250/2

1x 1250 x 415 x 68 mm | 1x 1000 x 415 x 68 mm  
1x 1250 x 465 x 68 mm | 1x 1000 x 465 x 68 mm

2.430 x 465 x 1710 mm

29,90 KG

ALUREK 2.500/2

1x 1250 x 415 x 68 mm | 1x 1250 x 415 x 68 mm  
1x 1250 x 465 x 68 mm | 1x 1250 x 465 x 68 mm

2.680 x 465 x 1710 mm

30,70KG

ALUREK 2.750/2

1x 1250 x 415 x 68 mm | 1x 1500 x 415 x 68 mm  
1x 1250 x 465 x 68 mm | 1x 1500 x 465 x 68 mm

2.930 x 465 x 1710 mm

33,40 KG

ALUREK 3.000/2

1x 1500 x 415 x 68 mm | 1x 1500 x 415 x 68 mm  
1x 1500 x 465 x 68 mm | 1x 1500 x 465 x 68 mm

3.180 x 465 x 1710 mm

36,10 KG

# Größen & Optionen



## ALUREK

600 KG GESAMTRAGFÄHIGKEIT

### ALUREK 2.000/3

#### GRÖSSE DER ABLAGEN

1x 1000 x 415 x 68 mm | 1x 1000 x 415 x 68 mm  
2x 1000 x 465 x 68 mm | 2x 1000 x 465 x 68 mm

#### EINBAUGRÖSSE LxTxH

2.180 x 465 x 1710 mm

#### GEWICHT

39,40 KG

### ALUREK 2.250/3

1x 1250 x 415 x 68 mm | 1x 1000 x 415 x 68 mm  
2x 1250 x 465 x 68 mm | 2x 1000 x 465 x 68 mm

2.430 x 465 x 1710 mm

40,73 KG

### ALUREK 2.500/3

1x 1250 x 415 x 68 mm | 1x 1250 x 415 x 68 mm  
2x 1250 x 465 x 68 mm | 2x 1250 x 465 x 68 mm

2.680 x 465 x 1710 mm

42,10 KG

### ALUREK 2.750/3

1x 1250 x 415 x 68 mm | 1x 1500 x 415 x 68 mm  
2x 1250 x 465 x 68 mm | 2x 1500 x 465 x 68 mm

2.930 x 465 x 1710 mm

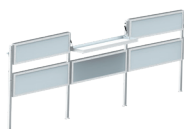
46,05 KG

### ALUREK 3.000/3

1x 1500 x 415 x 68 mm | 1x 1500 x 415 x 68 mm  
2x 1500 x 465 x 68 mm | 2x 1500 x 465 x 68 mm

3.180 x 465 x 1710 mm

50,10 KG



## ALUREK

600 KG GESAMTRAGFÄHIGKEIT

### ALUREK 3.250/2

#### GRÖSSE DER ABLAGEN

1x 1250 x 415 x 68 mm | 1x 1000 x 415 x 68 mm | 1x 1000 x 415 x 68 mm  
1x 1250 x 465 x 68 mm | 1x 1000 x 465 x 68 mm | 1x 1000 x 465 x 68 mm

#### EINBAUGRÖSSE LxTxH

3.490 x 465 x 1710 mm

#### GEWICHT

43,10 KG

### ALUREK 3.500/2

1x 1500 x 415 x 68 mm | 1x 1000 x 415 x 68 mm | 1x 1000 x 415 x 68 mm  
1x 1500 x 465 x 68 mm | 1x 1000 x 465 x 68 mm | 1x 1000 x 465 x 68 mm

3.740 x 465 x 1710 mm

43,90 KG

### ALUREK 3.750/2

1x 1500 x 415 x 68 mm | 1x 1250 x 415 x 68 mm | 1x 1000 x 415 x 68 mm  
1x 1500 x 465 x 68 mm | 1x 1250 x 465 x 68 mm | 1x 1000 x 465 x 68 mm

3.990 x 465 x 1710 mm

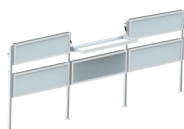
46,60 KG

### ALUREK 4.000/2

1x 1500 x 415 x 68 mm | 1x 1500 x 415 x 68 mm | 1x 1500 x 415 x 68 mm  
1x 1500 x 465 x 68 mm | 1x 1500 x 465 x 68 mm | 1x 1000 x 465 x 68 mm

4.240 x 465 x 1710 mm

49,30 KG



## ALUREK

900 KG GESAMTRAGFÄHIGKEIT

### ALUREK 3.250/3

#### GRÖSSE DER ABLAGEN

1x 1250 x 415 x 68 mm | 1x 1000 x 415 x 68 mm | 1x 1000 x 415 x 68 mm  
2x 1250 x 465 x 68 mm | 2x 1000 x 465 x 68 mm | 2x 1000 x 465 x 68 mm

#### EINBAUGRÖSSE LxTxH

3.490 x 465 x 1710 mm

#### GEWICHT

59,06 KG

### ALUREK 3.500/3

1x 1500 x 415 x 68 mm | 1x 1000 x 415 x 68 mm | 1x 1000 x 415 x 68 mm  
2x 1500 x 465 x 68 mm | 2x 1000 x 465 x 68 mm | 2x 1000 x 465 x 68 mm

3.740 x 465 x 1710 mm

61,10 KG

### ALUREK 3.750/3

1x 1500 x 415 x 68 mm | 1x 1250 x 415 x 68 mm | 1x 1000 x 415 x 68 mm  
2x 1500 x 465 x 68 mm | 2x 1250 x 465 x 68 mm | 2x 1000 x 465 x 68 mm

3.990 x 465 x 1710 mm

64,40 KG

### ALUREK 4.000/3

1x 1500 x 415 x 68 mm | 1x 1500 x 415 x 68 mm | 1x 1500 x 415 x 68 mm  
2x 1500 x 465 x 68 mm | 2x 1500 x 465 x 68 mm | 2x 1000 x 465 x 68 mm

4.240 x 465 x 1710 mm

68,42 KG

# Wussten Sie schon...

Dank der Flexibilität von ALUREK können Sie sowohl Paletten als auch Pakete transportieren und es ist Ihnen keine feste Laderaumeinrichtung im Weg. Die Regalböden können einfach mit einer Hand ein- und ausgeklappt werden und sie werden über ein gedämpftes Gasfedersystem automatisch verriegelt. Dadurch ist das System nicht nur besonders sicher, sondern auch geräuscharm.

## Warum ALUREK?

- ✓ Einfache einhändige Bedienung
- ✓ Optimale Nutzung des Laderaums
- ✓ Geräuscharm
- ✓ Hohe Tragfähigkeit von 100 KG
- ✓ Automatische Verriegelung

## Einfache Bestellung des ALUREK Regalsystems

1

### Messanleitung beachten

Auf ALUREK.nl erfahren Sie, wie Sie mit nur einem Maßband und zwei geraden Latten die richtigen Maße für Ihr Regalsystem bestimmen können.

2

### Konfiguration auswählen und bestellen

Auf ALUREK.nl finden Sie alle möglichen Konfigurationen, speziell für Ihr Fahrzeug.

3

### Erhalten und montieren

Nach Erhalt des Regalsystems können Sie die Montage mithilfe der beiliegenden Anleitung ganz einfach selbst durchführen.



**Brauchen Sie Hilfe bei der Auswahl und Montage der passenden Einrichtung?**  
Besuchen Sie die Website ALUREK.nl und suchen Sie nach einem Händler in Ihrer Nähe.